



# BIOGARD®

Division of **CBC** (Europe)

## COME RICONOSCERE I CARPOFAGI DELLA VITE

### Tignoletta della vite *Lobesia botrana*



Adulti di color bruno marmorizzato, con macchie brune miste ad altre di color grigio bluastro.

*Bordo latero posteriore del capo scuro*



*Aree setifere chiare*

Larve di colore da verdastro a verde scuro o grigio ardesia. Base delle aree setifere chiara. Capo e placca protoracica di colore giallastro più o meno scuro, con bordo postero laterale bruno.



La colorazione delle larve mature può variare dal giallo-verdastro al grigio ardesia.



Antenne brevi composte di 3 articoli, il secondo dei quali nerastro.

### Tignola della vite *Eupoecilia ambiguella*



Adulti riconoscibili per la presenza di una larga banda trasversale bruna sulle ali anteriori giallastre.

*Capo e scuto pro toracico neri o brunastri*



*Aree setifere scure*

Larve di colore rossastro più o meno scuro fino a nocciola-verdastro con base delle aree setifere più scura. Capo e scuto protoracico neri o brunastri.

#### Dimensioni degli adulti

lunghezza del corpo

L.B.		6 mm
E.A.		6-7 mm
A.L.		10 mm
C.G.		7-9 mm

### Eulia dei fruttiferi e della vite *Argyrotaenia ljungiana*



Adulti di color ocra chiaro con tre bande di colore marrone che attraversano la superficie dell'ala.



Larve di colore verdastro con capo di colore ocra chiaro. Capo e scuto protoracico verde giallognolo.



Le uova discoidali vengono deposte in ooplacche di colore giallastro contenenti fino ad un centinaio di elementi.



[www.biogard.it](http://www.biogard.it)

**CBC GROUP**



**BIOGARD**<sup>®</sup>

Division of **CBC** (Europe)

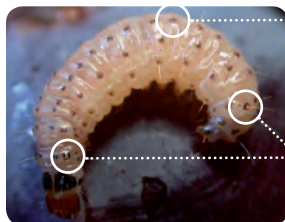
# COME RICONOSCERE I CARPOFAGI DELLA VITE

## Efestia

### *Ephestia unicolorella woodiella*



Adulti con ali di color grigio brunoastro, più o meno venate di rosso porpora, con una banda trasversale mediana pallida e una banda trasversale nerastra appena percettibili.



*Aree setifere scure*

*Areole sclerificate ai lati del mesotorace e dell'ottavo segmento addominale*

Larve mature poco mobili, di colore giallo-vedastro. Base delle aree setifere scura. Anelli sclerificati ai lati del mesotorace e sull'ottavo segmento addominale.

## Tignola rigata degli agrumi

### *Cryptoblabes gnidiella*



Adulti con ali anteriori grigio-scure, con squame rossastre, punteggiature chiaro scure e due fasce trasversali chiare.



Adulti di dimensioni leggermente più grandi di quelli di *Lobesia botrana*.



Larve mature di colore giallo-marrone, su cui si distinguono due fasce dorso-laterali grigio-nerastre. Capo e placca protoracica di colore rosso-marrone più o meno scuro.

## Tignola delle carrube

### *Ectomyelois ceratoniae*



Adulti di color grigio con due fasce trasversali scure a zigzag.



*Areole sclerificate ai lati del mesotorace e dell'ottavo segmento addominale*

Larva di colore biancastro talora tendente al roseo o rossastro con capo e placca protoracica brunoastri.



[www.biogard.it](http://www.biogard.it)

**CBC GROUP**