

# BIOGARD GIS

Un solo strumento Web & APP

Gestione delle trappole

Gestione dei campionamenti

Posizionamento diffusori a rilascio attivo e passivo

Analisi dei dati

La piattaforma WEB è disponibile per browser Chrome, Edge e Safari

Le APP ad essa collegata per sistema operativo ANDROID ed iOS

ACCEDI A BIOGARD GIS



# BIOGARD GIS

La piattaforma digitale  
che risponde alla domanda di informatizzazione  
in agricoltura

Per ulteriori informazioni:

AREA TECNICA • Via Civinelli 1090 • 47522 CESENA (FC)

Tel +39 0547 630 336 • email: [tecnicobiogard@cbceurope.it](mailto:tecnicobiogard@cbceurope.it) • [www.biogard.it](http://www.biogard.it)



BIOGARD Division Sede Legale e Centro Logistico

Via Zanica, 25 - 24050 Grassobbio (BG) - Tel. 035.335313 - [infobiogard@cbceurope.it](mailto:infobiogard@cbceurope.it)





## GESTIONE TRAPPOLE

Consente a qualsiasi utente di registrarsi sul sistema in modo indipendente con e-mail e password.

E' possibile registrare e geolocalizzare le trappole installate (di qualsiasi produttore) suddividendole per tipologia, coltura e insetto attraverso semplici menu guidati.

Una volta registrate la APP individua le trappole su sfondo cartografico e indica come raggiungere la posizione di installazione per effettuare i rilievi e/o le operazioni di manutenzione (sostituzione attrattivo e/o fondo collato).

Tramite l'apposita scheda digitale e possibile registrare in modo semplice i dati di cattura per ogni singola trappola.

I dati raccolti vengono subito resi disponibili sul WEB per consultazione, condivisione ed elaborazione (es. curve di volo)

Su richiesta è possibile la stessa gestione dei dati per trappole di tipo elettronico



## POSIZIONAMENTO DIFFUSORI

### A RILASCIO PASSIVO

A qualsiasi utente è consentito accedere al Pheromone Calculator. Attraverso un semplice menù guidato è possibile calcolare la distribuzione dei diffusori manuali per coltura e tipologia consultando l'elenco dei prodotti BIOGARD disponibili per la stagione in corso e i dosaggi consigliati.

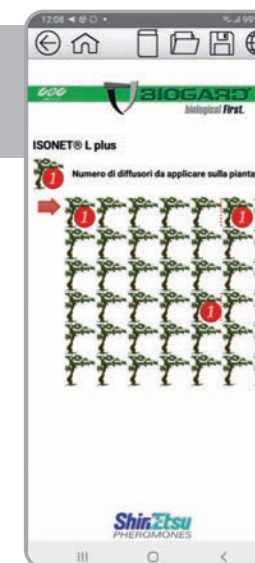
Gli schemi di distribuzione creati sono storicizzati all'interno dell'APP e possono essere consultati durante la reale applicazione in campo per ottimizzare i tempi di lavoro e l'efficacia del prodotto stesso.

### A RILASCIO ATTIVO

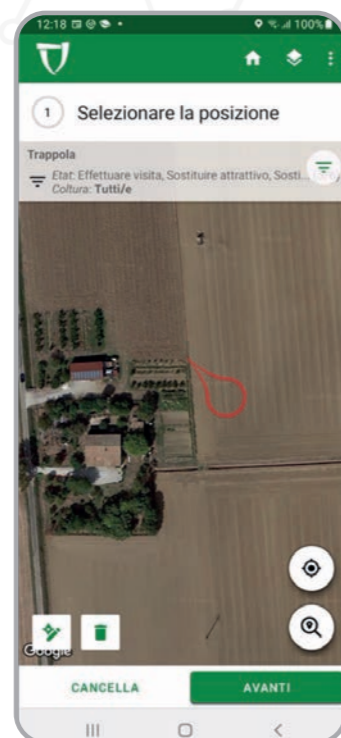
Attraverso il supporto dei tecnici CBC BIOGARD è facile attivare questa sezione.

I tecnici sono in grado attraverso il supporto informatico e grazie alla loro esperienza di calcolare la distribuzione dei diffusori aerosol per coltura e tipologia tenendo conto di tutte le variabili del territorio (es. direzione del vento)

Gli schemi di distribuzione creati sono storicizzati all'interno dell'APP e del WEB e possono essere consultati durante la reale applicazione in campo per ottimizzare i tempi di lavoro e l'efficacia del prodotto stesso, ed utilizzati per fornire i dati agli enti preposti al controllo di tali attività.



## GESTIONE CAMPIONAMENTI



Attraverso il supporto dei tecnici CBC BIOGARD è facile attivare questa sezione.

E' possibile pianificare le attività di campo attraverso la georeferenziazione delle singole parcelle da campionare suddivise per proprietario, coltura insetto.

Una volta pianificate le attività la APP individua le aree da monitorare su sfondo cartografico e indica come raggiungere la posizione per effettuare i rilievi.

Tramite l'apposita scheda digitale e possibile registrare in modo semplice i dati del campionamento.

I dati raccolti vengono subito resi disponibili sul WEB per consultazione, condivisione ed elaborazione (es. heat map dell'infestazione)

## ANALISI DEI DATI

I dati inseriti in fase di registrazione e tutti i dati raccolti dal campo vengono conservati in uno specifico "database" conforme a tutte le regole in materia di garanzia della privacy del singolo utente

I dati disponibili possono essere elaborati e condivisi su specifica autorizzazione e richiesta per consentire un'analisi immediata della situazione sul campo:

- Curve di volo
- Situazione delle infestazione
- Schema della distribuzione dei prodotti
- Sono disponibili su base geografica, per coltura, insetto, cliente.

Su richiesta i dati possono essere resi disponibili anche per elaborazione di terze parti (Es. Sistemi previsionali) attraverso API.

