

# RIZOPLANT

## BIOSTIMOLANTI



### COMPOSIZIONE:

Contenuto in micorrizze ..... 6%  
 Nr di propaguli  
 per grammo ..... (min.) 1350 Propaguli\*/g

\* arbuscoli radicali, spore e ife liberi o in porzioni di radici. Qualsiasi struttura in grado di generare simbiosi.

### Confezioni:

0,5 kg X 12

Inoculo di funghi micorrizici a base di *Funneliformis mosseae*, *Funneliformis caledonium*, *Rhizoglosum irregulare* (= *Glomus intraradices*)

RizoPlant è un formulato di funghi micorrizici a base di tre specie selezionate *Funneliformis mosseae*, *Funneliformis caledonium* e *Rhizoglosum irregulare*. RizoPlant è formulato in polvere bagnabile ideale per applicazioni in fertirrigazione. La micorrizza è un'associazione stretta tra la radice della pianta e un fungo; tale relazione tra organismi (simbiosi micorrizica) offre alla pianta vantaggi nutrizionali e fisiologici. Una volta applicato RizoPlant i propaguli del fungo in esso contenuti colonizzano rapidamente i tessuti della radice della pianta sviluppando un reticolo di ife esterno che esplora il terreno e assorbe elementi nutritivi e acqua. I nutrienti e l'acqua vengono quindi traslocati alle ife interne alla radice (arbuscoli) e ceduti alle cellule della radice. Grazie alla presenza in un unico formulato di ben tre specie selezionate di micorrizze il prodotto RizoPlant garantisce la pronta micorizzazione di un ampio ventaglio di specie vegetali, ciascuna specie di micorrizza ha infatti una diversa velocità di attività, questo porta ad una risposta migliore nelle applicazioni di campo nei diversi ambienti di coltivazione.

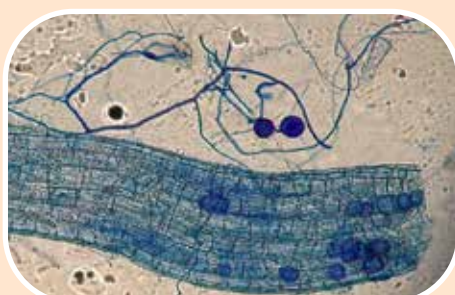
La simbiosi fungo-pianta aumenta il volume di terreno esplorato; le sottilissime ife del fungo possono inoltre assorbire nutrienti e acqua da microporosità altrimenti inutilizzabili dalla sola radice. RizoPlant può essere inserito nei comuni piani di fertilizzazione andando ad ottimizzazione l'assorbimento dei nutrienti e garantendo

una migliore fitness della pianta anche nei momenti di stress abiotico come ad esempio siccità ed elevata salinità.

**MODALITÀ DI IMPIEGO:** L'applicazione di RizoPlant può avvenire in ogni momento del ciclo culturale. Già a partire dal pre-trapianto tramite distribuzione al terreno, oppure tramite applicazioni localizzate nella buca di trapianto. Per le colture che vengono seminate è inoltre possibile eseguire la miscela nella tramoggia di semina. Nel caso delle colture perenni l'applicazione tramite comuni impianti di fertirrigazione si raccomanda a partire dall'inizio del periodo vegetativo (quando la radice è in attiva crescita) fino al post-raccolta.

Per le colture orticole si consiglia quindi di impiegare RizoPlant al trapianto o subito dopo ed è possibile ripetere l'applicazione durante tutta la prima parte del ciclo. È possibile frazionare le applicazioni, in questo caso si consiglia di ripetere le applicazioni a circa 7-10 giorni una dall'altra.

Si raccomanda di mantenere un'adeguata agitazione della miscela durante la distribuzione. RizoPlant può essere applicato a tutte le colture eccetto quelle che non sono capaci di instaurare la simbiosi micorrizica come ad esempio: Chenopodiaceae (es. spinacio e bietola), Brassicaceae (es. cavolo, cavolfiore e broccoli), Fumariaceae, Cyperaceae, Commelinaceae, Urticaceae e Polygonaceae (ad es. grano saraceno e rabarbaro).



### CAMPI E DOSI DI IMPIEGO

COLTURA	DOSAGGIO	EPOCA DI IMPIEGO
Orticole	0,5 kg/ha	a partire dal trapianto, è possibile ripetere le applicazioni
Arboree	0,5 kg/ha	al trapianto e a partire dall'inizio della fase vegetativa e/o in post-raccolta. È possibile ripetere le applicazioni
Seminativi	0,25 kg/ha	alla semina con applicazioni localizzate alla semente
Floreali e ornamentali	0,5 kg/ha	al trapianto e/o all'inizio della fase vegetativa. È possibile ripetere le applicazioni